

WELKOM

Bij de BHV kennistoets

**Om uw kennis te toetsen en op te
vijzelen bieden wij u deze toets aan.**

SPELREGELS

- U beantwoordt de 30 vragen.
- U noteert de antwoorden.
- De juiste antwoorden staan vanaf 07-04-2020 op onze website www.klsvandenbergh.nl
- Succes en veel plezier.



Vraag 1

Bij een inzet van de BHV zijn er altijd 5 regels die altijd gelden.

**We noemen dit de
'algemene hulpverleningsregels'.**

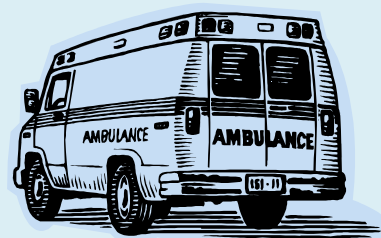
Welke zijn deze 5 regels?

Vraag 2

U heeft met spoed de ambulance of de brandweer nodig.

U weet niet waar u precies bent.

Hoe kan de centralist van de 112 centrale er achter komen waar u bent?



Vraag 3

Benoem minimaal 3 gevaren bij brand?



Vraag 4

Sommige bedrijven hebben een vaste blusvoorziening.

Benoem deze 2 vaste blusvoorzieningen?



Vraag 5

Binnen uw organisatie kan het voorkomen dat een persoon een medicijn nodig heeft.

Er is een medicijn dat u zo mag verstrekken, welke is dat?

Onder welke voorwaarden mag u ook andere medicijnen verstrekken?



Vraag 6

Benoem 4 redenen om een gebouw te ontruimen.



Vraag 7

Waarom benadert u een slachtoffer bij voorkeur aan de gezichtszijde?



Vraag 8

Sommige bedrijven hebben een brandmeldinstallatie (BMI).

Wat is het hoofddoel van deze BMI?

Wat kan de BMI allemaal doen?



Vraag 9

Het slachtoffer is bewusteloos.

Hoe kunt u er mogelijksterwijs toch achter komen wat er is gebeurd?



Vraag 10

Hoe zijn vluchtwegen herkenbaar?



Vraag 11

Noodverlichting is onder te verdelen in 4 groepen.

Benoem er minimaal 3.



Vraag 12

Een slachtoffer bevindt zich in een zeer gevaarlijke omgeving.

Hij moet snel naar een veilige omgeving worden vervoerd.

Hoe doen we dit?



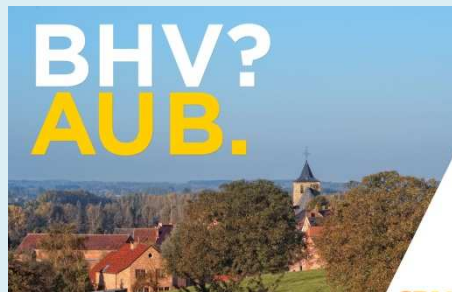
Vraag 13

In welke volgorde behandelen we een kleine wond?



Vraag 14

Voor welke 3 taken moet de BHV-er zijn opgeleid?



Vraag 15

Uit welke materialen kan een dekverband bestaan?



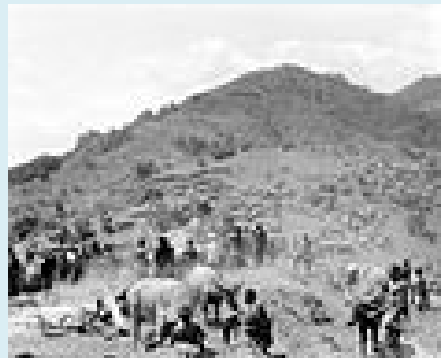
Vraag 16

Benoem 3 redenen waarom het belangrijk is dat de professionele hulpdienst wordt opgewacht bij de hoofdingang.



Vraag 17

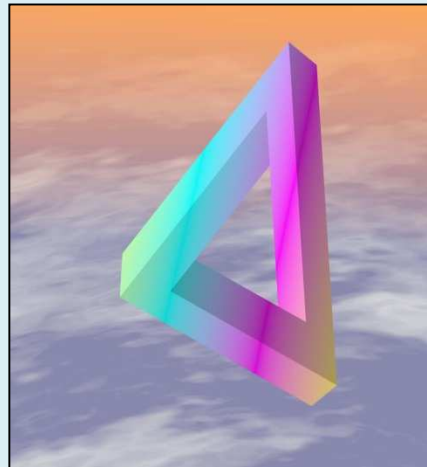
Wat is het doel van de verzamelplaats?



Vraag 18

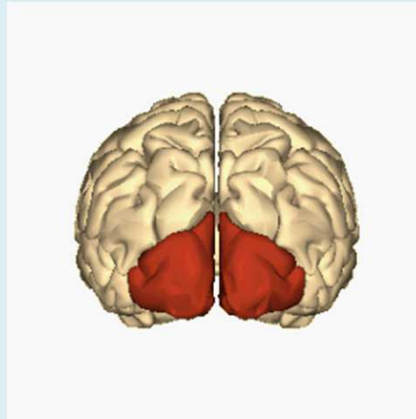
Voor elke brand zijn 3 zaken nodig. Wij noemen dit de branddriehoek.

Wat zijn deze 3 zaken?



Vraag 19

Wat zijn de signalen van een beroerte?



Vraag 20

Wat moet je doen met een afgerukte vinger?



Vraag 21

Een persoon heeft een flinke klap op het oog gekregen.

Wat is de Eerste Hulp die wij moeten verlenen?



Vraag 22

Mensen met een lichamelijke beperking worden geëvacueerd naar een veilig compartiment en vervolgens naar de verzamelplaats.

In het veilige compartiment zijn mensen zonder- en met lichamelijke beperkingen aanwezig.

Wie van hen wordt het laatst geëvacueerd en waarom?



Vraag 23

Een persoon heeft zijn pols verstuikt.

Wat is de eerste hulp bij een verstuikte pols?



Vraag 24

Welke verschijnselen kunt u waarnemen bij een botbreuk?



Vraag 25



Geef de juiste betekenis van deze gevarenetiketten.

Vraag 26

1. Hoe koelen we een brandwond?
2. Hoe lang koelen we een brandwond?



Vraag 27

Branden worden ingedeeld in de brandklassen, A, B, C, D en F.

Benoem per brandklasse enkele materialen die in die brandklasse horen.



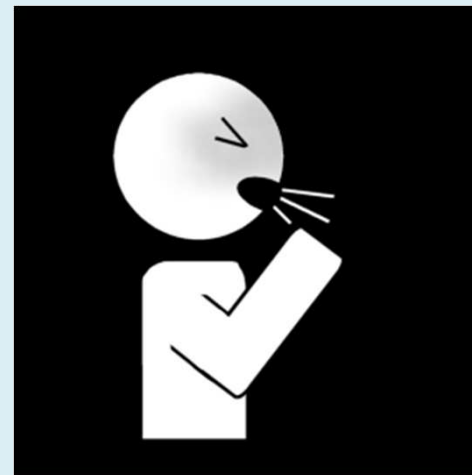
Vraag 28

1. Een slachtoffer heeft zich verslikt en hoest nog.

Wat is de eerste hulp?

2. Een slachtoffer heeft zich verslikt maar hoest niet meer

Wat is de eerste hulp?



Vraag 29

Een slachtoffer heeft een bloedneus dat spontaan is ontstaan.

Wat is de eerste hulp die u geeft?



Vraag 30

Wat is een alarmindicator of nevenindicator?

